

Program Operacyjny Rozwój Polski Wschodniej jest jednym z instrumentów polityki regionalnej, na którą ponadto składają się regionalne programy operacyjne, przygotowywane przez samorządy województw oraz programy krajowe.

Celem Programu jest „Przyspieszenie tempa rozwoju społeczno-gospodarczego Polski Wschodniej w zgodzie z zasadą zrównoważonego rozwoju”.

W ramach programu realizowane są projekty mające na celu efektywne wdrożenie PO RPW oraz upowszechnienie wiedzy na temat wsparcia ze środków UE dla pięciu województw Polski Wschodniej: **lubelskiego, podkarpackiego, podlaskiego, świętokrzyskiego i warmińsko-mazurskiego**. Sześć głównych zadań (tzw. osi priorytetowych), podzielonych zostało na następujące działania:

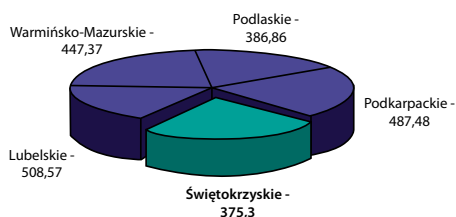
- I.1. Infrastruktura uczelni
- I.2. Instrumenty inżynierii finansowej
- I.3. Wspieranie innowacji
- I.4. Promocja i współpraca
- II.1. Sieć szerokopasmowa Polski Wschodniej
- III.1. Systemy miejskiego transportu zbiorowego
- III.2. Infrastruktura turystyki kongresowej i targowej
- IV.1. Infrastruktura drogowa
- V.1. Promowanie zrównoważonego rozwoju turystyki
- V.2. Trasy rowerowe
- VI.1. Wsparcie procesu wdrażania oraz promocja Programu.

Program Operacyjny Rozwój Polski Wschodniej dla rozwoju województwa świętokrzyskiego



Program Operacyjny Rozwój Polski Wschodniej (PO RPW)

Dzięki Programowi Operacyjnemu Rozwój Polski Wschodniej województwo świętokrzyskie stanie się wkrótce bardziej nowoczesnym, atrakcyjnym regionem zarówno dla inwestorów, jak i jego mieszkańców. Na realizację tego zadania zagwarantowano ponad 375 mln EUR ze środków Unii Europejskiej. Fundusze, z których można korzystać w latach 2007-2013, przyspieszą wzrost gospodarczy województwa, a tym samym zapewnią nowe, atrakcyjne miejsca pracy. Przyczynią się do wyrównania szans edukacyjnych mieszkańców regionu i podniesienia ich poziomu życia.



Wykres podziału środków unijnych w ramach PO RPW na poszczególne województwa (mln EUR)

Korzyści dla regionu

Projekty przewidziane w ramach Programu zapewnią korzyści wszystkim mieszkańcom regionu. Wśród nich można wymienić budowę aż 108 km wysokiej jakości, bezpiecznych dróg oraz powstanie 4 nowoczesnych obwodnic. Ułatwią one komunikację nie tylko na terenie świętokrzyskiego, ale również z sąsiednimi województwami. Uniwersytet Humanistyczno-Przyrodniczy Jana Kochanowskiego w Kielcach

realizować będzie rozbudowę infrastruktury dydaktycznej z największym dofinansowaniem z EFRR w ramach działania I.1 – Infrastruktura uczelni. Aby zwiększyć potencjał badawczo-rozwojowy regionu, powstaną dwa nowoczesne parki naukowo-technologiczne, a kluczowe dla gospodarki regionu przedsiębiorstwa otrzymają wsparcie przeznaczone na budowę i wyposażenie swoich ośrodków laboratoryjnych, prowadzących badania w dziedzinach istotnych dla ich rozwoju i tworzenia nowych miejsc pracy w regionie. Powszechny stanie się dostęp do szybkiego i taniego Internetu.

Wybrane projekty

Budowa mostu na Wiśle z przebudową drogi wojewódzkiej nr 764 oraz połączeniem z drogą wojewódzką nr 875

W ramach projektu realizowanego przez Świętokrzyski Zarząd Dróg Wojewódzkich w Kielcach z Działania IV.1 Infrastruktura drogowa zostanie przebudowany ok. 17 km odcinek drogi wojewódzkiej Nr 764, łączącej Staszów i Połaniec. Powstanie także most na Wiśle w Połańcu oraz odcinek drogi o dł. ok. 17 km, łączący nowo wybudowany most z drogą wojewódzką Nr 875. Inwestycja znacznie usprawni komunikację na terenie świętokrzyskiego i będzie stanowić bezpośrednie, szybkie połączenie regionu z województwem podkarpackim.

Wartość projektu: około 470 mln PLN. Wartość dofinansowania ze środków UE: około 70 mln EUR. Przewidywany okres realizacji projektu: lata 2011-2013.

Rozbudowa infrastruktury dydaktycznej Uniwersytetu Humanistyczno-Przyrodniczego J. Kochanowskiego w Kielcach – II etap budowy Campusu Uczelnianego

Przedmiotem projektu jest rozbudowa i modernizacja infrastruktury dydaktyczno-naukowej Uniwersytetu Jana Kochanowskiego, w tym m. in.: rozbudowa obiektu i wyposażenie bazy laboratoryjnej, budowa Biblioteki Głównej i Uniwersyteckiego Centrum Danych, budowa Centrum Języków Obcych. Celem inwestycji jest wyrównanie szans edukacyjnych mieszkańców województwa świętokrzyskiego, oraz podniesienie jakości ich kształcenia.

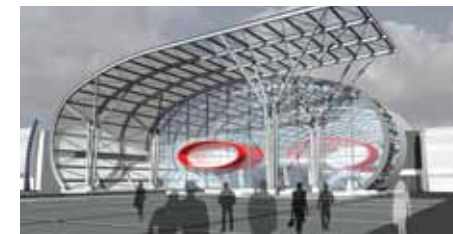


Wizualizacja budynku Biblioteki Głównej i Uniwersyteckiego Centrum Danych Uniwersytetu Humanistyczno-Przyrodniczego Jana Kochanowskiego w Kielcach – Działanie I.1 Infrastruktura uczelni

Wartość projektu: ponad 160 mln PLN. Wartość dofinansowania ze środków UE: około 159 mln PLN. Przewidywany okres realizacji projektu: lata 2008-2013.

Modernizacja i rozbudowa infrastruktury Targów Kielce

Projekt realizowany przez Targi Kielce obejmie m.in. budowę nowych pawilonów wystawienniczych i zewnętrznych placów wystawowych. Dzięki przedsięwzięciu Targi Kielce będą mogły efektywnie konkurować z najlepszymi centrami tego typu w Polsce, ubiegając się o organizację wydarzeń o zasięgu europejskim.



Wizualizacja modernizacji Targów Kielce - Działanie III.2 Infrastruktura turystyki kongresowej i targowej

Wartość projektu: ok. 203 mln PLN. Wartość dofinansowania ze środków UE: ok. 71 mln PLN. Przewidywany okres realizacji projektu: lata 2009-2014.

Trasy rowerowe

Projekt obejmuje wszystkie województwa realizujące Działanie V.2 Trasy rowerowe w ramach Programu Operacyjnego Rozwój Polski Wschodniej. W ramach inwestycji powstanie atrakcyjna, najdłuższa trasa rowerowa w Polsce o długości ok. 2 000 km. Biegąc z Podkarpacia na Warmię i Mazury, umożliwi ona rozwój turystyki na terenie Polski Wschodniej.

Wartość projektu: 50 mln EUR. Wartość dofinansowania ze środków UE: 42,5 mln EUR. Przewidywany okres realizacji projektu: lata 2010-2012. W perspektywie finansowej 2007-2013 instytucją odpowiedzialną za wdrażanie działań w ramach Programu Operacyjnego Rozwój Polski Wschodniej jest Polska Agencja Rozwoju Przedsiębiorczości (PARP).

Szczegółowych informacji dotyczących PO RPW udziela:

Punkt Informacyjny PARP
od poniedziałku do piątku,
w godz. od 10:00 do 16:00.

Infolinia PO RPW – tel.: 022 432 70 63

e-mail: porpw@parp.gov.pl

www.polskawschodnia.gov.pl